

LUTCH

**БУДЬ С НАМИ!**

ПОДПИСЫВАЙСЯ НА НАШИ СОЦСЕТИ!



[www.facebook.com/lutchsport.russia/](https://www.facebook.com/lutchsport.russia/)



[vk.com/lutchsport](https://vk.com/lutchsport)



[www.instagram.com/lutchsport/](https://www.instagram.com/lutchsport/)

Офис:

125284, Москва,

Петровско-Разумовская аллея,

д.10, корп.2

тел.: +7 (495) 988-26-82 (многокопальный)

e-mail: [moscow@lutchsport.ru](mailto:moscow@lutchsport.ru)

Производство:

143362, Московская область,

г.Апрелевка, ул.Школьная, д.1

тел.: +7 (495) 987-18-56

факс: +7 (495) 234-18-54

e-mail: [russia@lutchsport.ru](mailto:russia@lutchsport.ru)



[www.lutchsport.ru](http://www.lutchsport.ru)



**КАТАЛОГ ПРОДУКЦИИ НА КОМАНДУ**

[WWW.LUTCHSPORT.RU](http://WWW.LUTCHSPORT.RU)

# LUTCH

В данном каталоге представлена продукция предприятия ООО СЭП «Луч». Для оформления заказа укажите менеджеру артикул и модель изделия расположенные в верхнем левом углу над представленной моделью. Координаты офиса и адрес сайта указаны на обложке.

## СОДЕРЖАНИЕ

СВИТЕР АНАТОМИЧЕСКИЙ С ВЫШИВКОЙ. ЧЕХЛЫ НА ХОККЕЙНЫЕ ШОРТЫ С ЛАМПАМИ. ГАМАШИ АНАТОМИЧЕСКИЕ СШИВНЫЕ.....	2-9
СВИТЕР КЛАССИЧЕСКИЙ С ВЫШИВКОЙ. ЧЕХЛЫ НА ХОККЕЙНЫЕ ШОРТЫ ПРОСТЫЕ. ГАМАШИ АНАТОМИЧЕСКИЕ И ПРОСТЫЕ СШИВНЫЕ.....	10-13
СВИТЕР КЛАССИЧЕСКИЙ СУБЛИМАЦИЯ. ГАМАШИ АНАТОМИЧЕСКИЕ И ПРОСТЫЕ СУБЛИМАЦИЯ. ГАМАШИ И РЕЙТУЗЫ ВЯЗАНЫЕ.....	14-15
СВИТЕР ТРЕНИРОВОЧНЫЙ АНАТОМИЧЕСКИЙ С ВЫШИВКОЙ. ЧЕХЛЫ НА ХОККЕЙНЫЕ ШОРТЫ МЯГКИЕ ТРЕНИРОВОЧНЫЕ. ГАМАШИ ТРЕНИРОВОЧНЫЕ ПРОСТЫЕ ОДНОТОННЫЕ. ГАМАШИ И РЕЙТУЗЫ ВЯЗАНЫЕ.....	16
СВИТЕР ТРЕНИРОВОЧНЫЙ КЛАССИЧЕСКИЙ СУБЛИМАЦИЯ. СВИТЕР ТРЕНИРОВОЧНЫЙ КЛАССИЧЕСКИЙ ОДНОТОННЫЙ БЕЗ НАНЕСЕНИЯ. ЧЕХОЛ ДЛЯ КЛЮШЕК.....	17
КОМПЛЕКТ ДЛЯ ПРЕДСЕЗОННОЙ ПОДГОТОВКИ. ФУТБОЛКА И ШОРТЫ.....	18
ФУТБОЛКА ПОЛО И ШОРТЫ ГОРОДСКИЕ. ФУТБОЛКА Х/Б. БЕЙСБОЛКА.....	19
СПОРТИВНЫЙ КОСТЮМ: ТОЛСТОВКА И БРЮКИ ИЗ ФУТЕРА.....	20
СПОРТИВНЫЙ КОСТЮМ: ТОЛСТОВКА И БРЮКИ ИЗ ФУТЕРА ФРЕНЧ ТЕРРИ. ЖИЛЕТ УТЕПЛЕННЫЙ.....	21
СПОРТИВНЫЙ КОСТЮМ ПАРАДНЫЙ: КУРТКА И БРЮКИ. СПОРТИВНЫЙ КОСТЮМ ВЕТРОЗАЩИТНЫЙ: КУРТКА И БРЮКИ. ШАПОЧКА. КОСТЮМ ТРЕНЕРА ДЛЯ ЛЬДА.....	22
СПОРТИВНЫЙ КОСТЮМ УТЕПЛЕННЫЙ: КУРТКА И БРЮКИ.....	23
НАИМЕНОВАНИЕ ПРОДУКЦИИ И ИСПОЛЬЗУЕМЫЕ ТКАНИ И ПОЛОТНА. ФОТО ТКАНЕЙ И ПОЛОТЕН, ПРИМЕНЯЕМЫХ В ИЗГОТОВЛЕНИИ ПРОДУКЦИИ.....	24
ЦВЕТОВАЯ КАРТА ГОТОВЫХ ТКАНЕЙ И ПОЛОТЕН. ИСПОЛЬЗУЕМАЯ ЦВЕТОВАЯ ПАЛИТРА.....	25
ШРИФТЫ ФАМИЛИЙ. ШРИФТЫ НОМЕРОВ.....	26
ТАБЛИЦА РАЗМЕРОВ МУЖСКОЙ ОДЕЖДЫ.....	27
НАШИ ПРЕДСТАВИТЕЛИ.....	28



ВЫБЕРИТЕ МОДЕЛЬ ДЛЯ ФОРМЫ ПО АРТИКУЛУ  
ВЫБЕРИТЕ ВИД ВОРОТНИКА ДЛЯ  
ВЫБРАННОЙ МОДЕЛИ

ВЫБЕРИТЕ ЦВЕТА ДЛЯ ФОРМЫ ИЗ ПАЛИТРЫ  
ИЛИ ЦВЕТОВОЙ КАРТЫ



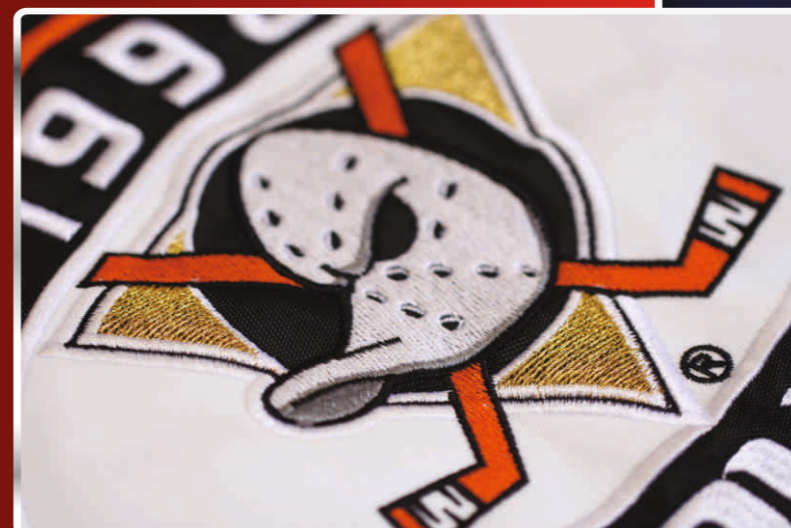
ВЫБЕРИТЕ ДИЗАЙН ИЗ ГОТОВЫХ ТКАНЕЙ  
ИЛИ СУБЛИМАЦИЯ



ВЫБЕРИТЕ ШРИФТЫ ДЛЯ ФАМИЛИЙ И НОМЕРОВ

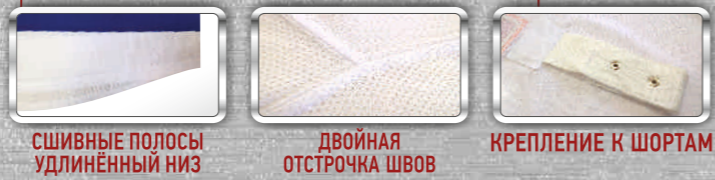


ВЫБЕРИТЕ КОНСТРУКЦИЮ ИГРОВОГО СВИТЕРА,  
ЧЕХЛОВ НА ШОРТЫ И ГАМАШ





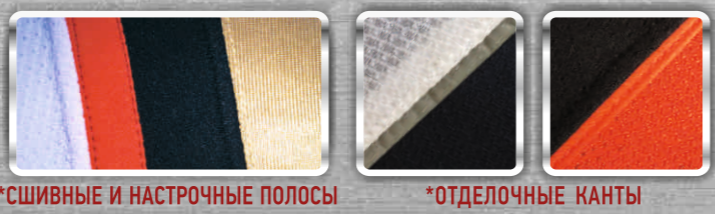
ОСОБЕННОСТИ КОНСТРУКЦИИ



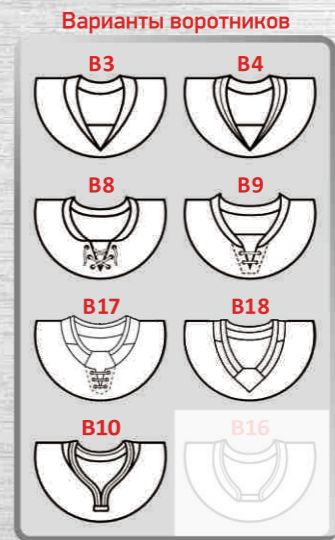
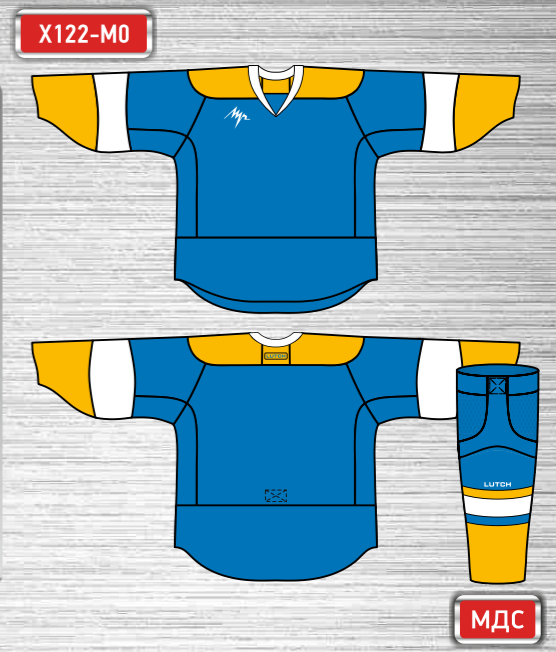
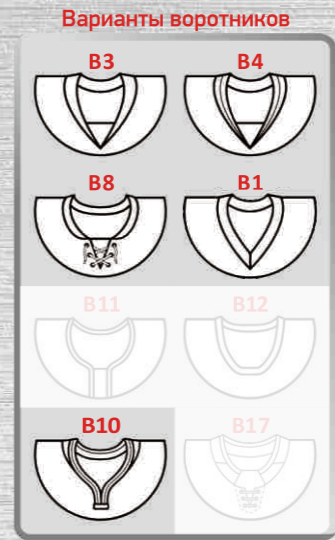
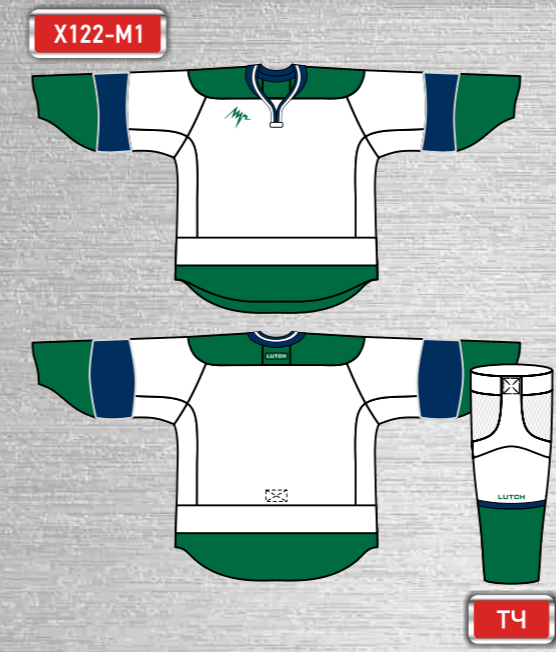
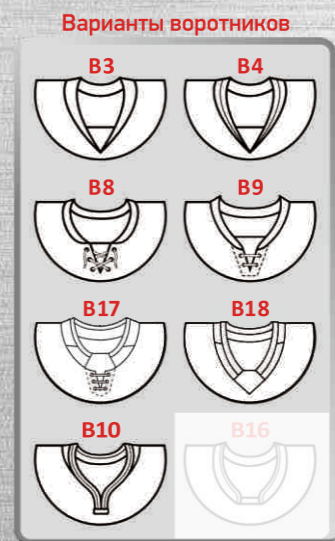
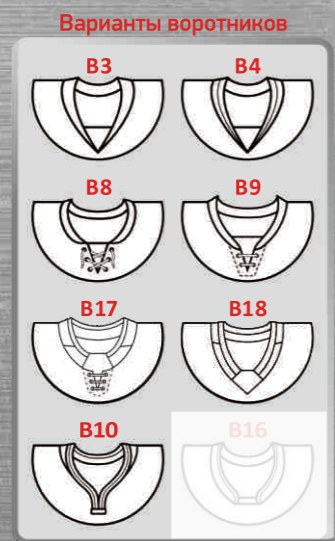
Возможно настроить на изделие полосы шириной от 1см до 2,5см по краю среза:

- на \*сшивные полосы;
- на нижнюю и верхнюю часть рукава;
- на центральную и нижнюю часть полочки и спинки;
- на кокетку ( в моделях с прямой кокеткой);
- на отрезные детали гетр ( в основной детали ).

Возможно вставить \*отделочные канты между разрезными деталями.



ПРЕДЛАГАЕМЫЕ МОДЕЛИ



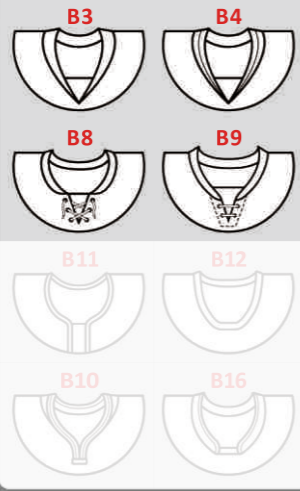


X134-M1



НН

Варианты воротников



X134-M0



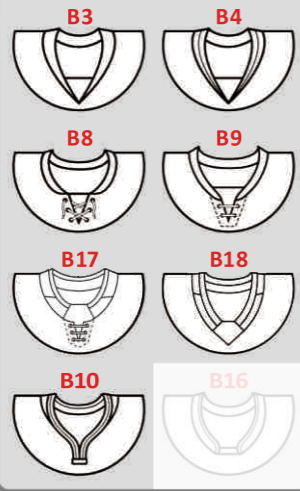
М3.3

X128-M1



КС

Варианты воротников



X126-M4



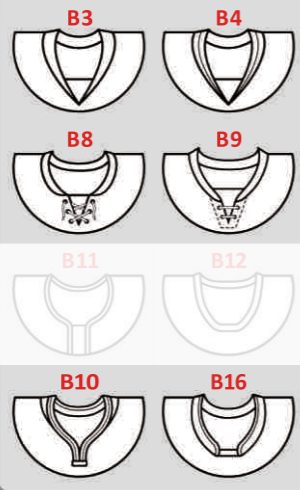
ЦМ

X10-M0



М3.1

Варианты воротников



X10-M1



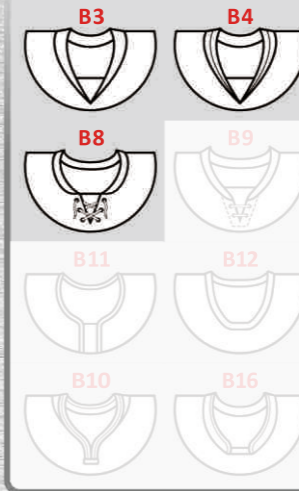
М3.1

X103-M1

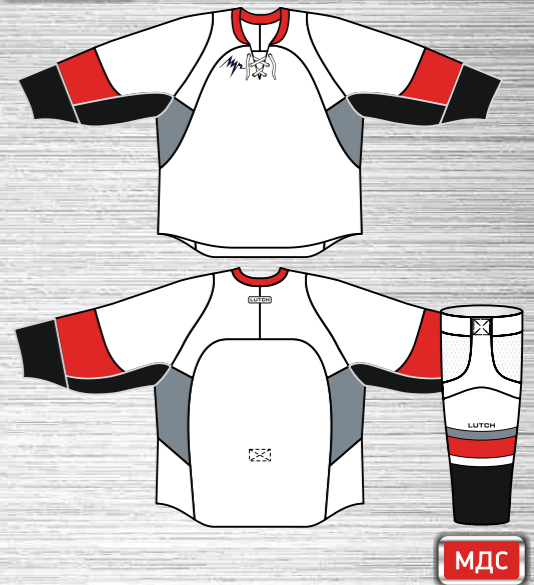


МДТ

Варианты воротников



X103-M0



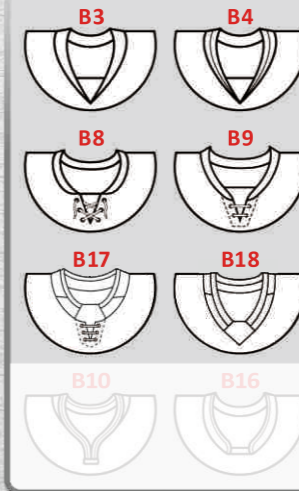
МДС

X127-M0



ЛДА

Варианты воротников

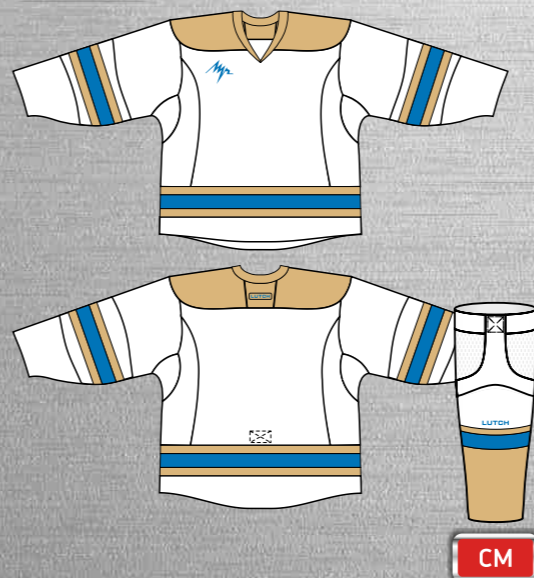


X127-M1



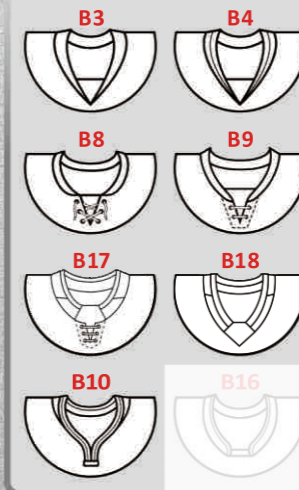
ЛДА

X126-M2



СМ

Варианты воротников



X126-M7



НН

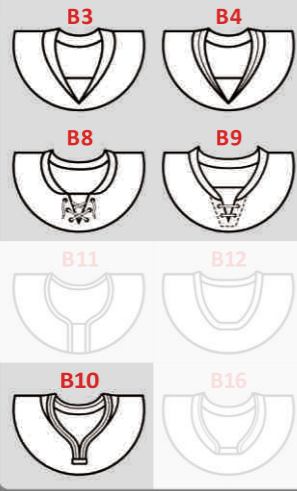


X104-M0



СМИ

Варианты воротников

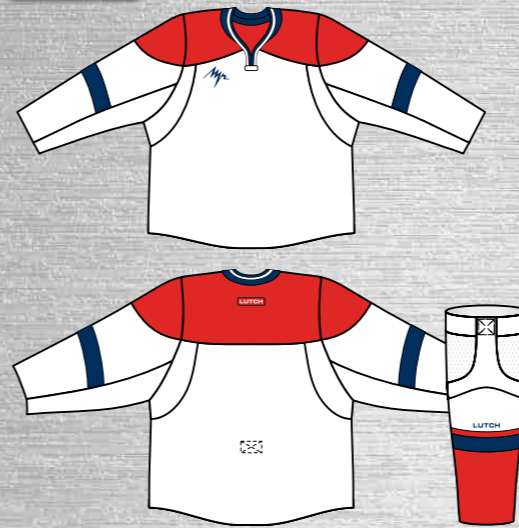


X104-M1



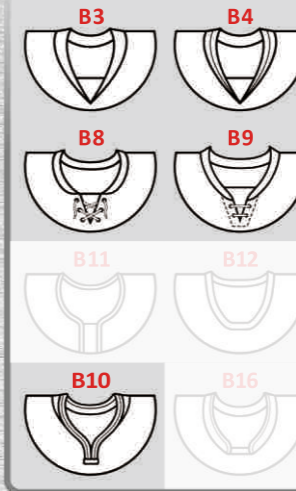
АК

X104-M3



СМ

Варианты воротников

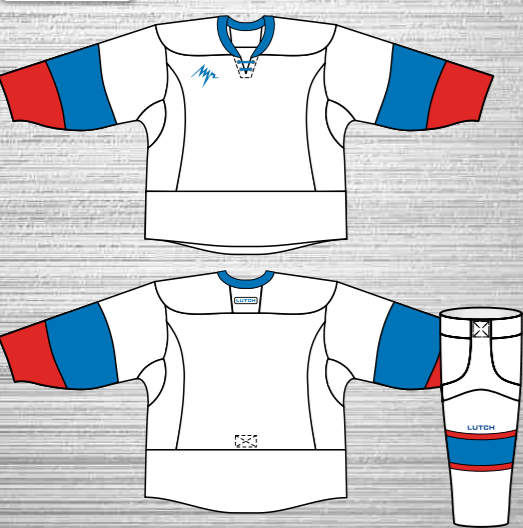


X104-M2



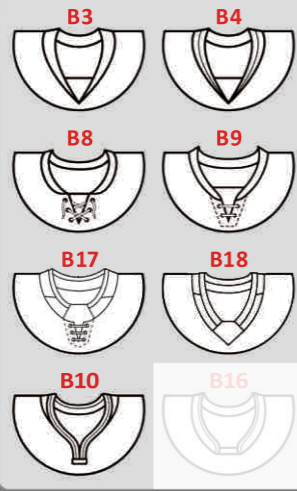
АК

X126-M10



М3.3

Варианты воротников



X128-M2



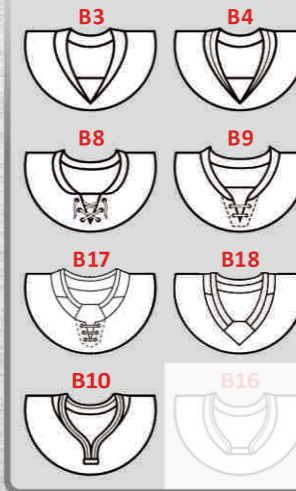
ЭГ

X126-M5



М3.3

Варианты воротников



X126-M11



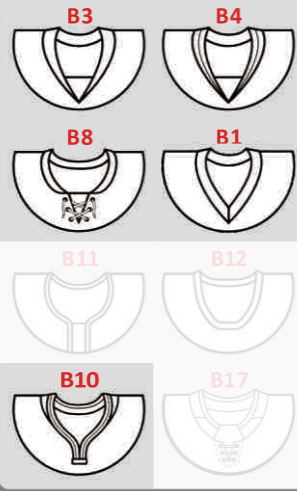
АЕ

X12-M0



КЛ

Варианты воротников



X123-M0



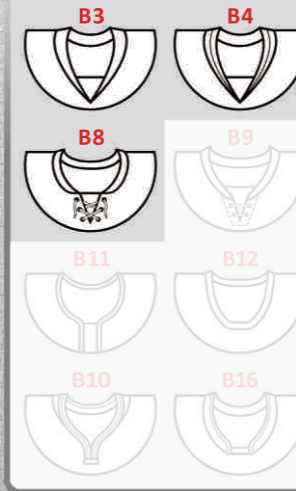
КС

X137-M1



М3.3

Варианты воротников



X137-M0



М3.3

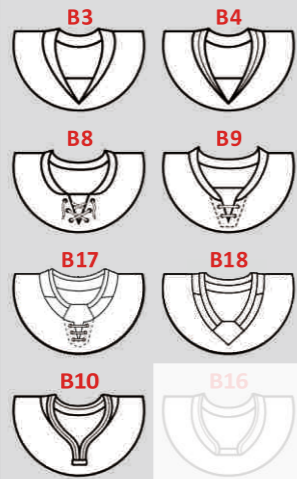


X126-M12



СМИ

Варианты воротников



X128-M0



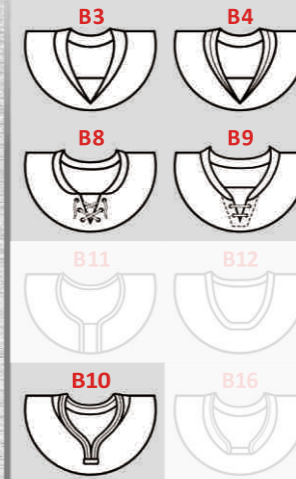
УК

X104-M5



ЦМ

Варианты воротников



X104-M4



КС

X18-M0

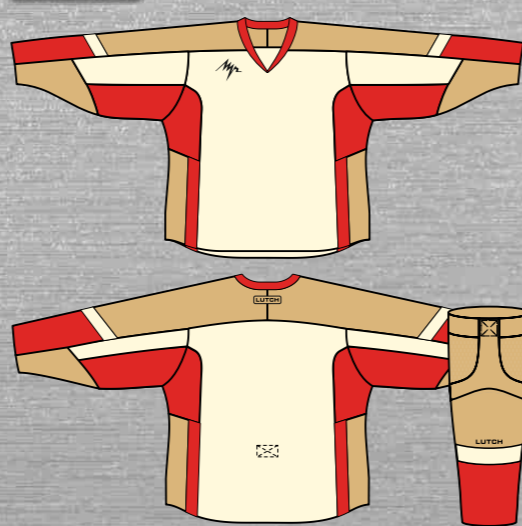


М3.3

Варианты воротников



X135-M0



АК

X138-M0



АК

Варианты воротников



X138-M1



ДА

X139-M0



НН

Варианты воротников



X11-M0



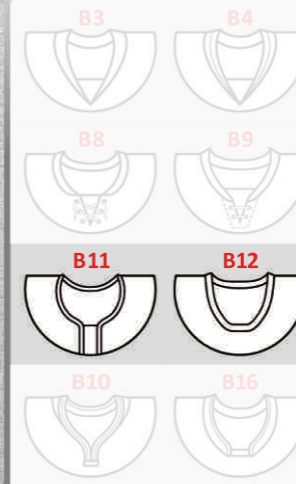
АК

X50-M1



АК

Варианты воротников



X50-M0



ЦМ



**ОСОБЕННОСТИ КОНСТРУКЦИИ**

1.41.1.1. АРТИКУЛ

ВЫШИВКА Без вставок Со вставками

ЭТИКЕТКА ПВХ НАШИВКА ВЫШИВКА

УСИЛЕНИЕ НА ПЛЕЧАХ

УСИЛЕНИЕ НА ЛОКТЯХ

СЕТКА 5\*1 НА МОДЕЛИ СО ВСТАВКАМИ

Стр.27 Цветовая карта

ВЫШИВКА ЭМБЛЕМ

ВЫШИВКА НОМЕРОВ И ФАМИЛИЙ

ПОЛОТНА ГОТОВЫЕ КРАШЕНЫЕ

41 2 48 8 52

ОСНОВНОЕ ПОЛОТНО СЕТКА НА МОДЕЛИ СО ВСТАВКАМИ ДОПОЛНИТЕЛЬНЫЕ ПОЛОТНА

СШИВНЫЕ ПОЛОСЫ ПРЯМОЙ НИЗ ДВОЙНАЯ ОТСТРОЧКА ШВОВ НА МОДЕЛИ СО ВСТАВКАМИ КРЕПЛЕНИЕ К ШОРТАМ

1.31.19.1. АРТИКУЛ

Артикулы ГАМАШ 1.48.8.4. 1.48.8.2.

КРЕПЛЕНИЕ СЕТКА ТЕРМОПЛЁНКА ВЫШИВКА

ПОЛОТНА ГОТОВЫЕ КРАШЕНЫЕ

31 49 48 2

ОСНОВНАЯ ТКАНЬ ВСТАВКИ ОСНОВНОЕ ПОЛОТНО СЕТКА ДЛЯ 1.48.8.4.

Возможно настроить на изделие полосы шириной от 1см до 2,5см по краю среза:

- на \*сшивные полосы;
- на нижнюю и верхнюю часть рукава;
- на центральную и нижнюю часть полочки и спинки;
- на кокетку ( в моделях с прямой кокеткой);
- на отрезные детали гетр ( в основной детали ).

Возможно вставить \*отделочные кнты между разрезными деталями.

\*СШИВНЫЕ И НАСТРОЧНЫЕ ПОЛОСЫ \*ОТДЕЛОЧНЫЕ КНТЫ

**ПРЕДЛАГАЕМЫЕ МОДЕЛИ**

X15-M2

Варианты воротников

B1 B2 B3 B4 B6 B7 B8 B13

АК

X15-M3

Варианты воротников

B1 B2 B3 B4 B6 B7 B8 B13

M3.3

X21-M0

Варианты воротников

B1 B2 B3 B4 B6 B7 B8 B13

НН

X15-M1

Варианты воротников

B1 B2 B3 B4 B6 B7 B8 B13

ЦМ

X5-M1

Варианты воротников

B1 B2 B3 B4 B6 B7 B8 B13

ЭГ

X2-M2

Варианты воротников

B1 B2 B3 B4 B6 B7 B8 B18

ЛДА

X4-M1

Без вставок Со вставками

Варианты воротников

B1 B2 B3 B4 B6 B7 B8 B13

ЦМ

X2-M3

Варианты воротников

B1 B2 B3 B4 B6 B7 B8 B18

ЛДА

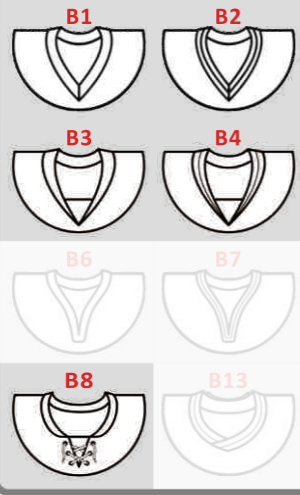


X2-M6



УК

Варианты воротников



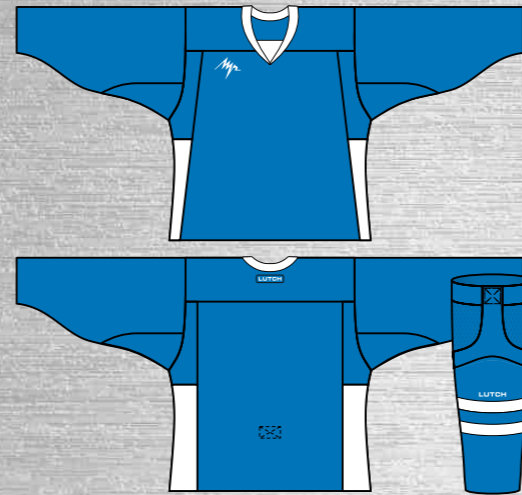
X2-M1

Без вставок    Со вставками



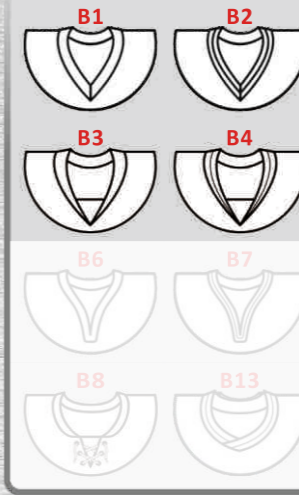
ЭГ

X5-M6

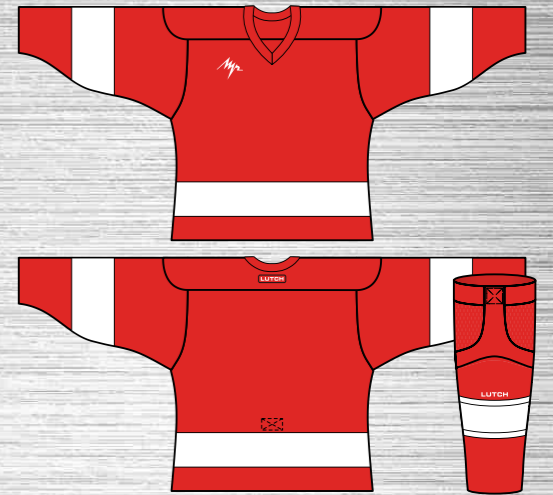


ЦМ

Варианты воротников

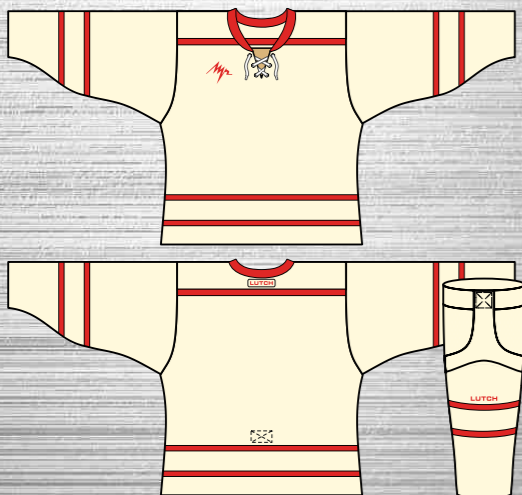


X2-M9



М3.3

X5-M4



СМИ

Варианты воротников



X5-M5

Без вставок    Со вставками



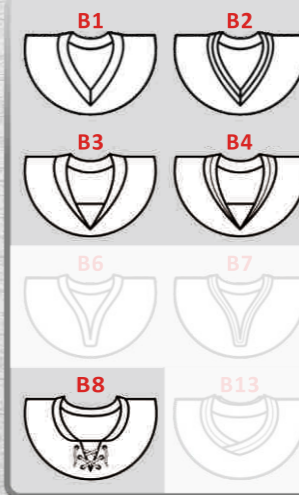
ЛДА

X2-M8



МДТ

Варианты воротников



X2-M7

Без вставок    Со вставками



ЛДА

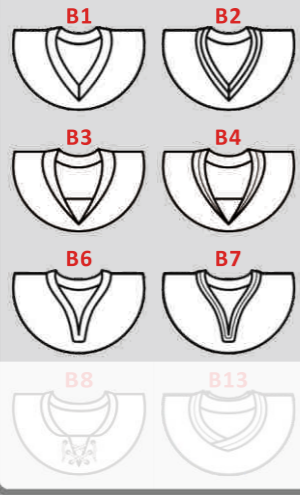
X5-M2

Без вставок    Со вставками

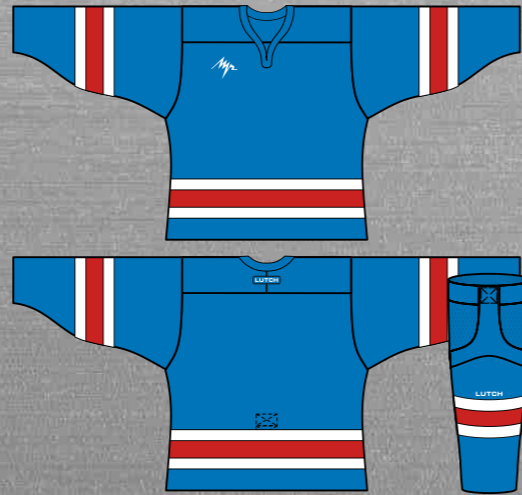


М3.3

Варианты воротников



X5-M3



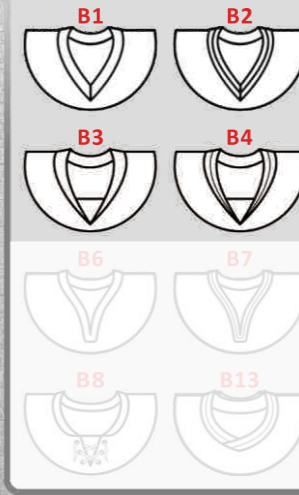
ЭГ

X2-M4

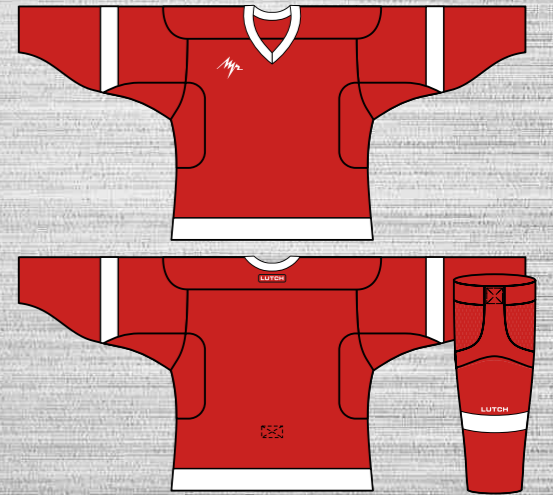


АК

Варианты воротников



X2-M5

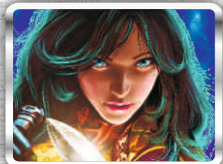


АК





ОСОБЕННОСТИ КОНСТРУКЦИИ

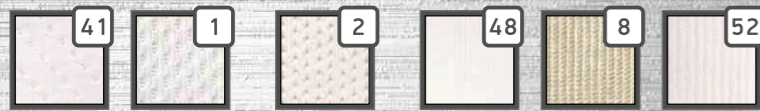


ЭМБЛЕМЫ



НОМЕРА И ФАМИЛИИ

ПОЛОТНА ДЛЯ СУБЛИМАЦИИ



ОСНОВНОЕ ПОЛОТНО СЕТКА НА МОДЕЛИ СО ВСТАВКАМИ ДОПОЛНИТЕЛЬНЫЕ ПОЛОТНА

ПОЛОТНА ДЛЯ СШИВНЫХ ГАМАШ ДЛЯ СУБЛИМАЦИИ

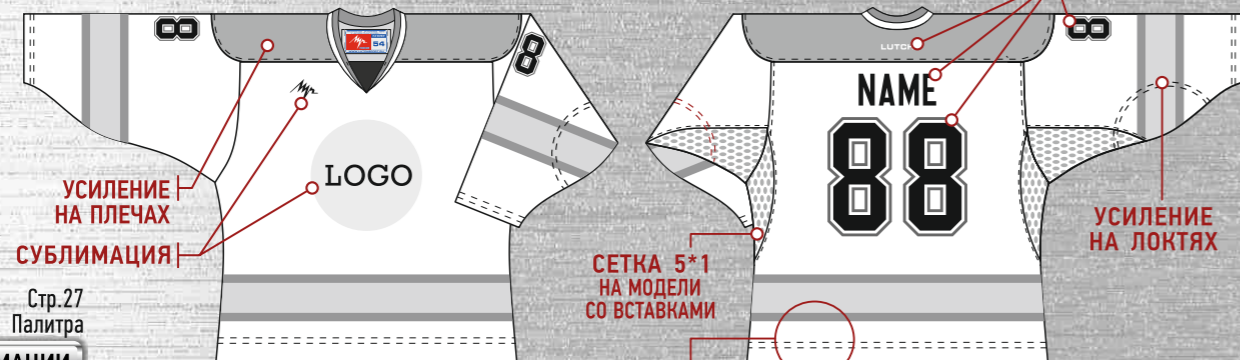
ОСНОВНОЕ ПОЛОТНО СЕТКА

Артикулы: 1.41.8.3, 1.1.8.3, 1.33.8.7

КРЕПЛЕНИЕ

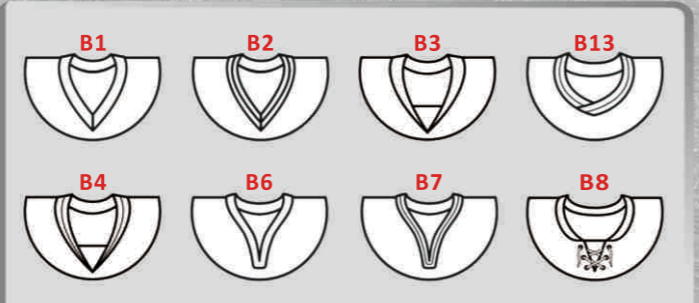
МОДЕЛИ ВЯЗАНЫХ ГАМАШ И РЕЙТУЗ МОЖНО ВЫБРАТЬ НА СТР. 16

1.1.1.3. АРТИКУЛ Без вставок 1.1.1.4. АРТИКУЛ Со вставками



УТЯЖЕЛЕНИЕ НИЗА ПРЯМОЙ НИЗ ДВОЙНАЯ ОТСТРОЧКА ШВОВ НА МОДЕЛИ СО ВСТАВКАМИ

Варианты воротников для классического свитера



Изготовление воротников В1, В2, В3, В13 - входит в стоимость изготовления свитера. За сложные воротники В4, В6, В7, В8 требуется доплата.

ПРЕДЛАГАЕМЫЕ МОДЕЛИ

Х15-М0 Без вставок Со вставками

Х5-М0 Без вставок Со вставками

Х17-М0 Без вставок Со вставками

Х4-М0 Без вставок Со вставками

Х2-М0 Без вставок Со вставками

ХРЗ Без вставок Со вставками

ХРЗ Без вставок Со вставками

ХРЗ Без вставок Со вставками

вид со спины

Х15-М0 Без вставок Со вставками

4

Варианты воротников

В1 В2 В3 В4 В6 В7 В8 В13

Х17-М0 Без вставок Со вставками

3

Х5-М0 Без вставок Со вставками

1

Варианты воротников

В1 В2 В3 В4 В6 В7 В8 В13

Х2-М0 Без вставок Со вставками

10

Х4-М0 Без вставок Со вставками

9

Варианты воротников

В1 В2 В3 В4 В6 В7 В8 В13

ХРЗ Без вставок Со вставками

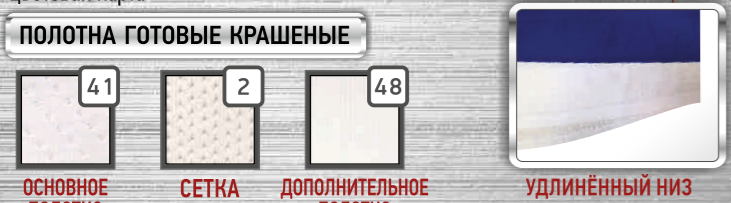
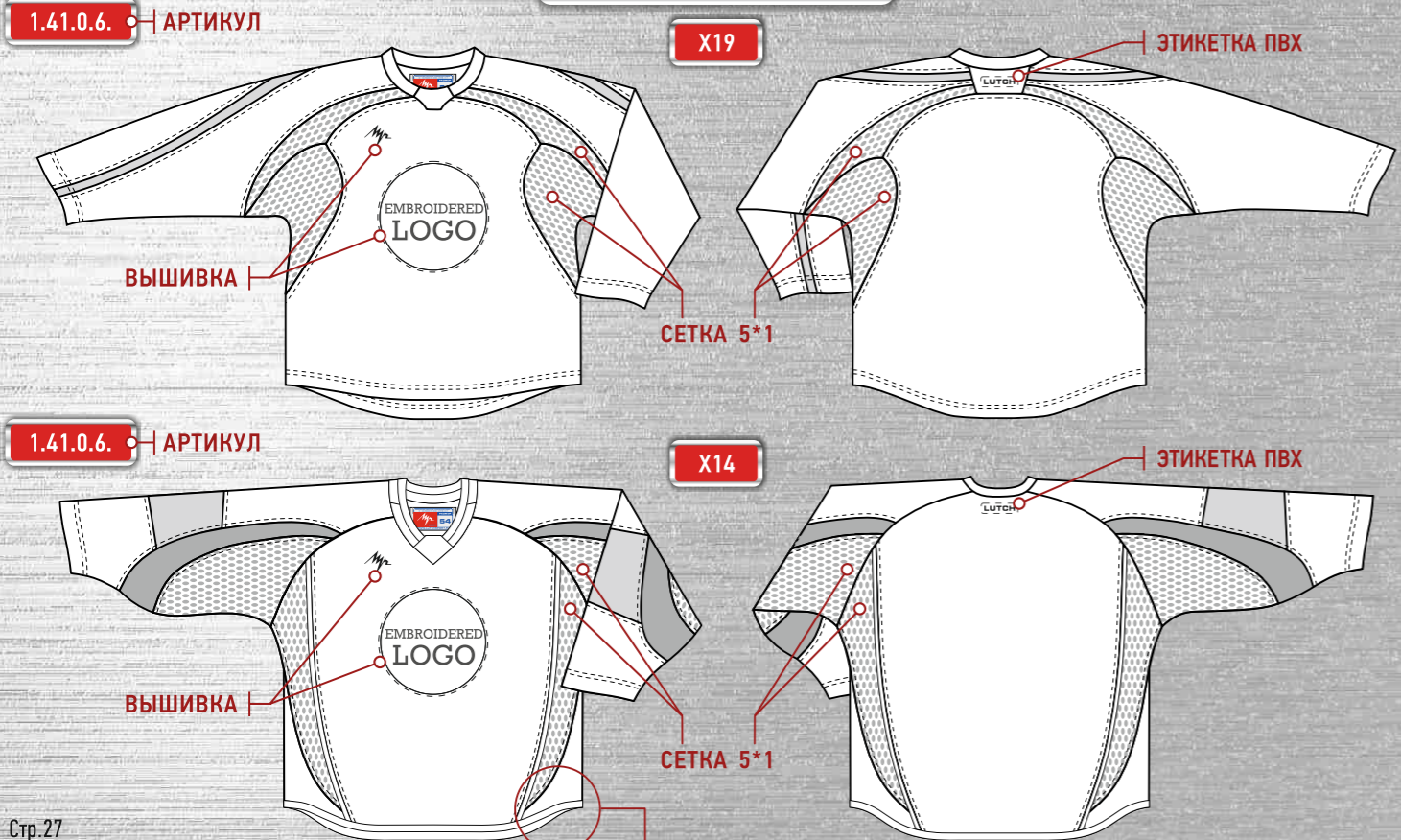
9

\*Возможно нанесение любого изображения на любую из предложенных моделей.

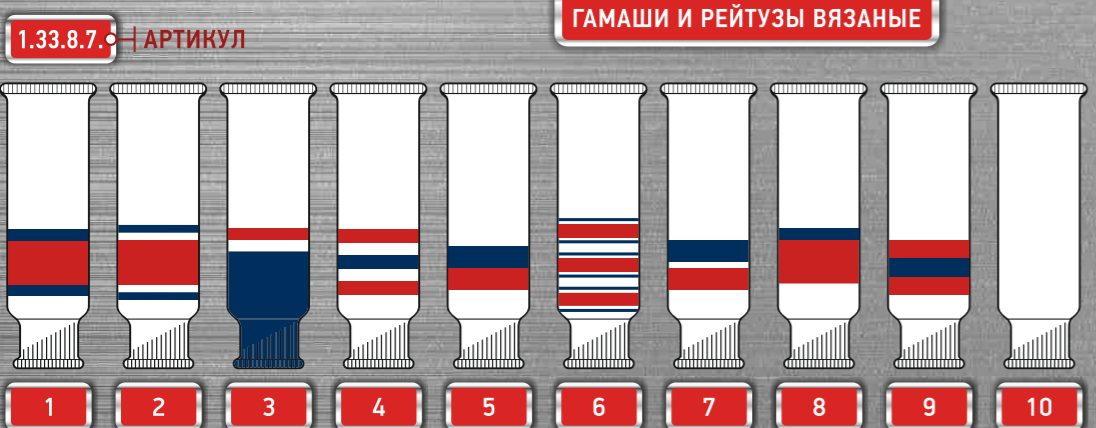
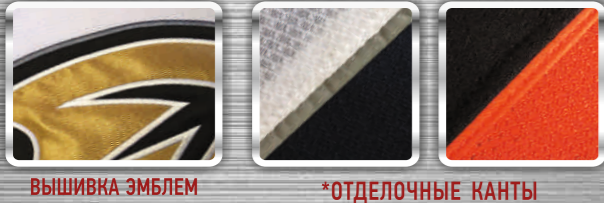


СВИТЕР ТРЕНИРОВОЧНЫЙ АНАТОМИЧЕСКИЙ С ВЫШИВКОЙ /  
ЧЕХЛЫ НА ХОККЕЙНЫЕ ШОРТЫ МЯГКИЕ ТРЕНИРОВОЧНЫЕ / ГАМАШИ  
ТРЕНИРОВОЧНЫЕ ПРОСТЫЕ ОДНОТОННЫЕ / ГАМАШИ И РЕЙТУЗЫ ВЯЗАНЫЕ

**ОСОБЕННОСТИ КОНСТРУКЦИИ**



Возможно вставить \*отделочные канты между разрезами деталями.



Стандартные цвета гамаш и рейтуз вязаных

200	202	239	240
214	215	216	217
218	219	220	221
207	224	223	201
210	213	212	211
203	204	205	243

LUTCH

СВИТЕР ТРЕНИРОВОЧНЫЙ КЛАССИЧЕСКИЙ СУБЛИМАЦИЯ /  
СВИТЕР ТРЕНИРОВОЧНЫЙ КЛАССИЧЕСКИЙ ОДНОТОННЫЙ БЕЗ НАНЕСЕНИЯ /  
ЧЕХОЛ ДЛЯ КЛЮШЕК

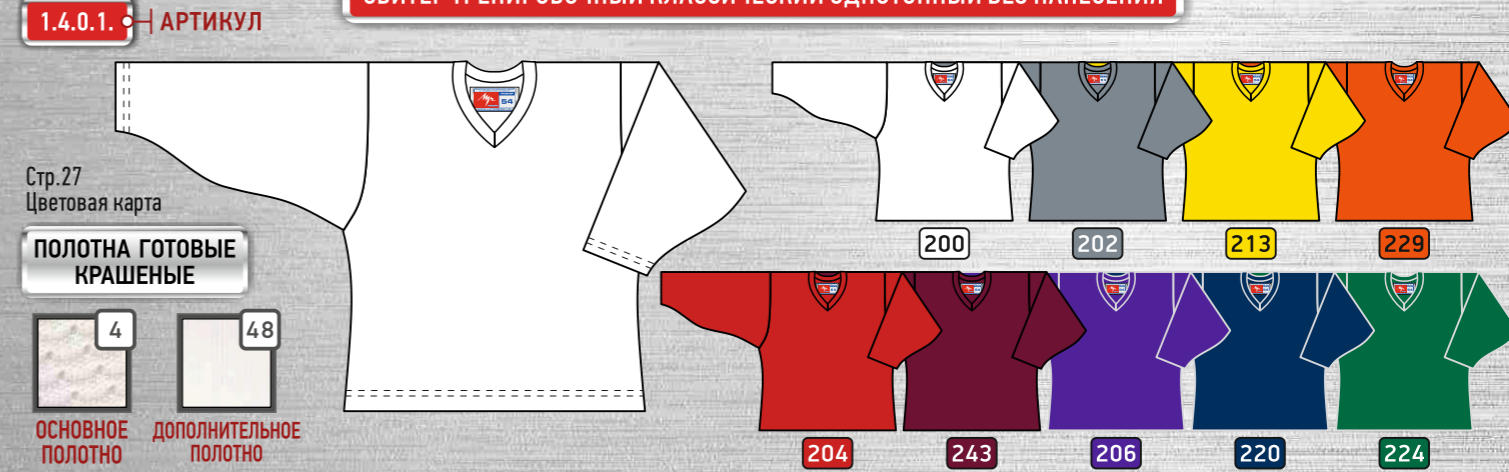
**СВИТЕР ТРЕНИРОВОЧНЫЙ КЛАССИЧЕСКИЙ СУБЛИМАЦИЯ**



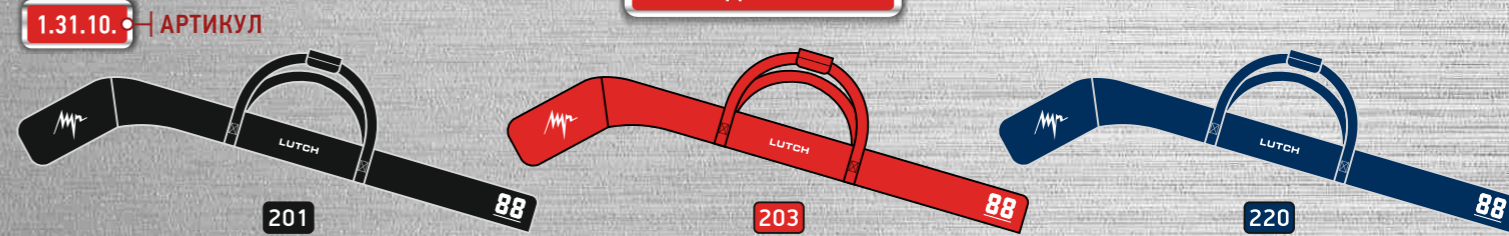
**ПРЕДЛАГАЕМЫЕ МОДЕЛИ**



**СВИТЕР ТРЕНИРОВОЧНЫЙ КЛАССИЧЕСКИЙ ОДНОТОННЫЙ БЕЗ НАНЕСЕНИЯ**



**ЧЕХОЛ ДЛЯ КЛЮШЕК**



\*Чехол для клюшек вмещает в себя три клюшки. Изготавливается из готовых крашенных тканей. Возможно нанесение логотипов и надписей вышивкой, термоплёнкой или в виде шеврона.



# КОМПЛЕКТ ДЛЯ ПРЕДСЕЗОННОЙ ПОДГОТОВКИ ФУТБОЛКА И ШОРТЫ

# ФУТБОЛКА ПОЛО И ШОРТЫ ГОРОДСКИЕ / ФУТБОЛКА Х/Б БЕЙСБОЛКА

LUTCH

## ПРЕДЛАГАЕМЫЕ МОДЕЛИ ФУТБОЛОК ДЛЯ КОМПЛЕКТА

1.46.5.5. - АРТИКУЛ ДЛЯ ФУТБОЛКИ ИЗ ГОТОВЫХ ПОЛОТЕН

1.46.5.6. - АРТИКУЛ ДЛЯ ФУТБОЛКИ С СУБЛИМАЦИЕЙ

Пф 21



ПОЛОТНА ДЛЯ МОДЕЛИ



ОСНОВНОЕ ПОЛОТНО



ПОЛОТНО ДЛЯ ВОРОТНИКА

1.46.5.1. - АРТИКУЛ ДЛЯ ФУТБОЛКИ ИЗ ГОТОВЫХ ПОЛОТЕН

1.46.5.2. - АРТИКУЛ ДЛЯ ФУТБОЛКИ С СУБЛИМАЦИЕЙ

Пф 28



ПОЛОТНА ДЛЯ МОДЕЛИ



ОСНОВНОЕ ПОЛОТНО



ПОЛОТНО ДЛЯ ВОРОТНИКА

## ПРЕДЛАГАЕМЫЕ МОДЕЛИ ШОРТ ДЛЯ КОМПЛЕКТА

1.46.6.1. - АРТИКУЛ ДЛЯ ШОРТ БЕЗ КАРМАНОВ ИЗ ГОТОВЫХ ПОЛОТЕН

1.46.6.1.1. - АРТИКУЛ ДЛЯ ШОРТ БЕЗ КАРМАНОВ С СУБЛИМАЦИЕЙ

1.46.6.2. - АРТИКУЛ ДЛЯ ШОРТ С КАРМАНАМИ ИЗ ГОТОВЫХ ПОЛОТЕН

1.46.6.2.1. - АРТИКУЛ ДЛЯ ШОРТ С КАРМАНАМИ С СУБЛИМАЦИЕЙ

ПОЛОТНО ДЛЯ ШОРТ

46

ОСНОВНОЕ ПОЛОТНО



Стр.27

Цветовая карта

## ВЫБОР ЦВЕТОВ ГОТОВЫХ ПОЛОТЕН

46	200	201	202	203	204	206	212	213	217	220	221	223	224	229	243
52	200	201	202	203	204	206	212	213	217	220	221	223	224	229	243

## ПРЕДЛАГАЕМЫЕ МОДЕЛИ ФУТБОЛОК ПОЛО И ШОРТ

9.22.9.1. - АРТИКУЛ ДЛЯ ПОЛО ИЗ ГОТОВЫХ ПОЛОТЕН

ВЫШИВКА



ПОЛОТНА ДЛЯ МОДЕЛИ

22



ОСНОВНОЕ ПОЛОТНО

52



ПОЛОТНО ДЛЯ ВОРОТНИКА



9.27.15.1. - АРТИКУЛ ДЛЯ ШОРТ С БОКОВЫМИ И ЗАДНИМИ КАРМАНАМИ ИЗ ГОТОВЫХ ПОЛОТЕН



ВЫШИВКА

ПОЛОТНО ДЛЯ МОДЕЛИ

27



ОСНОВНОЕ ПОЛОТНО

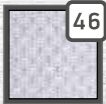
9.46.9.1. - АРТИКУЛ ДЛЯ ПОЛО ИЗ ГОТОВЫХ ПОЛОТЕН

9.46.9.2. - АРТИКУЛ ДЛЯ ПОЛО С СУБЛИМАЦИЕЙ



ПОЛОТНА ДЛЯ МОДЕЛИ

46



ОСНОВНОЕ ПОЛОТНО

52



ПОЛОТНО ДЛЯ ВОРОТНИКА

Стр.27  
Цветовая карта

## ВЫБОР ЦВЕТОВ ГОТОВЫХ ПОЛОТЕН

22	200	201	203	217	220	221	224	ИНДИГО	СИНИЙ	ГОЛУБОЙ	
27	200	201	203	217	220	221	224	228	229	243	ГОЛУБОЙ

## ФУТБОЛКА Х/Б

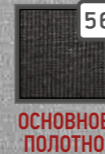
10.56.18.3. - АРТИКУЛ

ЖАККАРДОВАЯ ТЕСЬМА

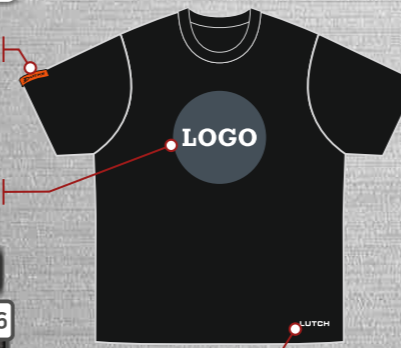
ТЕРМОПЛЁНКА

ПОЛОТНО

56



ОСНОВНОЕ ПОЛОТНО



НЕЙЛОН

Цвет чёрный.

56 - 201

## БЕЙСБОЛКА

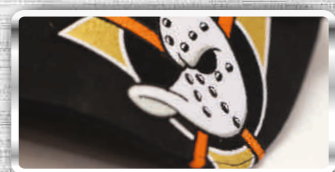
10.54.9.1. - АРТИКУЛ



Классическая форма козырька.

## ВЫБОР ЦВЕТОВ БЕЙСБОЛОК

200 201 203 220



ВЫШИВКА ЭМБЛЕМ



ВЫШИВКА НОМЕРОВ И ФАМИЛИЙ



# СПОРТИВНЫЙ КОСТЮМ ТРЕНИРОВОЧНЫЙ: ТОЛСТОВКА И БРЮКИ ИЗ ФУТЕРА

# СПОРТИВНЫЙ КОСТЮМ: ТОЛСТОВКА И БРЮКИ ИЗ ФУТЕРА ФРЕНЧ ТЕРРИ / ЖИЛЕТ УТЕПЛЁННЫЙ

LUTCH

## ПРЕДЛАГАЕМЫЕ МОДЕЛИ ТОЛСТОВОК ДЛЯ КОСТЮМА

9.28.6.2. АРТИКУЛ ДЛЯ ТОЛСТОВКИ С КАРМАНОМ НА МОЛНИИ  
9.28.6.2.2. АРТИКУЛ ДЛЯ ТОЛСТОВКИ С КАРМАНОМ «КЕНГУРУ»



9.28.6.3.1. АРТИКУЛ ДЛЯ ТОЛСТОВКИ С КАРМАНОМ НА МОЛНИИ  
9.28.6.3. АРТИКУЛ ДЛЯ ТОЛСТОВКИ С КАРМАНОМ «КЕНГУРУ»



9.28.6.2.3. АРТИКУЛ ДЛЯ ТОЛСТОВКИ С КАРМАНОМ НА МОЛНИИ  
9.28.6.2.4. АРТИКУЛ ДЛЯ ТОЛСТОВКИ С КАРМАНОМ «КЕНГУРУ»



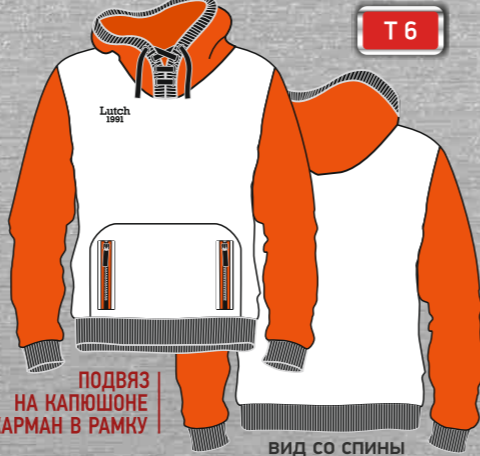
9.28.6.1. АРТИКУЛ ДЛЯ ТОЛСТОВКИ



9.28.6.3. АРТИКУЛ ДЛЯ ТОЛСТОВКИ



9.28.6.4. АРТИКУЛ ДЛЯ ТОЛСТОВКИ



ВЫБОР ЦВЕТОВ ГОТОВЫХ ПОЛОТЕН

28

ОСНОВНОЕ ПОЛОТНО ТРИКОТАЖНОЕ ПОЛОТНО

28 200 201 202 217 220 229

## ПРЕДЛАГАЕМЫЕ МОДЕЛИ БРЮК ДЛЯ КОСТЮМА

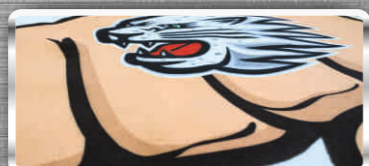
9.28.8.1. АРТИКУЛ ДЛЯ БРЮК С ПРЯМЫМ НИЗОМ



9.28.8.1.2. АРТИКУЛ ДЛЯ БРЮК С ПОДВЯЗОМ ПО НИЗУ



\*За дополнительную плату:  
Возможно изготовить толстовки со вставками либо с разрезными полосами на рукавах, а также притачать боковые лампасы на брюках.



## ТОЛСТОВКА И БРЮКИ ИЗ ФУТЕРА ФРЕНЧ ТЕРРИ

9.55.6.2.2. АРТИКУЛ ДЛЯ ТОЛСТОВКИ С БОКОВЫМИ ВСТАВКАМИ И КАРМАНОМ «КЕНГУРУ»



9.55.6.2. АРТИКУЛ ДЛЯ ТОЛСТОВКИ С КАРМАНОМ НА МОЛНИИ



9.55.8.1. АРТИКУЛ ДЛЯ БРЮК С ПРЯМЫМ НИЗОМ



Стр.27 Цветовая карта

ВЫБОР ЦВЕТОВ ГОТОВЫХ ПОЛОТЕН

55

ОСНОВНОЕ ПОЛОТНО ТРИКОТАЖНОЕ ПОЛОТНО

55 200 201 202 204 221 ЗЕЛЁНЫЙ ГРАФИТ

## ЖИЛЕТ УТЕПЛЁННЫЙ НА СИНТЕПОНЕ 100%, 200%, 300%

9.30.7.1.1. АРТИКУЛ ДЛЯ ЖИЛЕТА С ПРЯМЫМ НИЗОМ



9.30.7.2.1. АРТИКУЛ ДЛЯ ЖИЛЕТА С УДЛИНЁННОЙ СПИНКОЙ



9.30.7.3.1. АРТИКУЛ ДЛЯ ЖИЛЕТА С ОТРЕЗНЫМ ПОЯСОМ



Стр.27 Цветовая карта

ВЫБОР ЦВЕТОВ ГОТОВЫХ ПОЛОТЕН

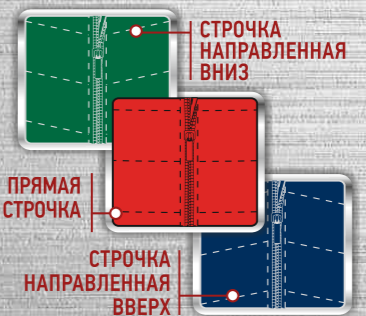
30 25

ОСНОВНОЕ ПОЛОТНО ПОДКЛАД ТРИКОТАЖНОЕ ПОЛОТНО

30 200 201 202 203 212 213 217 220 221 223 224 243

\*За дополнительную плату:  
\*Возможно изготовить жилет с капюшоном.  
\*Возможно изготовить дополнительный нагрудный прорезной карман.

Входит в стоимость жилета:  
Возможно выбрать рисунок отстрочки жилета на полочке и спинке.  
Возможно выбрать модель жилета со вставками или без.





СПОРТИВНЫЙ КОСТЮМ ПАРАДНЫЙ: КУРТКА И БРЮКИ /  
СПОРТИВНЫЙ КОСТЮМ ВЕТРОЗАЩИТНЫЙ: КУРТКА И БРЮКИ /  
ШАПОЧКА / КОСТЮМ ТРЕНЕРА ДЛЯ ЛЬДА

LUTCH

СПОРТИВНЫЙ КОСТЮМ УТЕПЛЁННЫЙ: КУРТКА И БРЮКИ

ШАПОЧКА ВЯЗАНАЯ

10.33.12.4. | АРТИКУЛ



СПОРТИВНЫЙ КОСТЮМ ПАРАДНЫЙ

9.27.4.1. | АРТИКУЛ ДЛЯ КУРТКИ



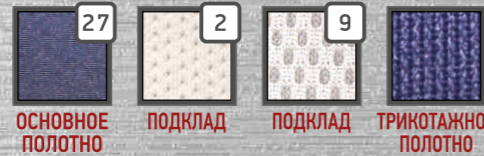
ВОЗМОЖНО ИЗГОТОВИТЬ КУРТКУ С КЛУБНЫМ ВОРОТНИКОМ



9.27.8.1. | АРТИКУЛ ДЛЯ БРЮК С ПРЯМЫМ НИЗОМ



ПОЛОТНА ГОТОВЫЕ КРАШЕНЫЕ



ВЫБОР ЦВЕТОВ ГОТОВЫХ ПОЛОТЕН

Стр. 27 Цветовая карта

27 | 200 | 201 | 203 | 217 | 220 | 221 | 224



ВЫШИВКА ЭМБЛЕМ



ВЫШИВКА НОМЕРОВ

ВЫБОР ЦВЕТОВ ШАПОК

201 | 220

КОСТЮМ ТРЕНЕРА ДЛЯ ЛЬДА

9.39.4.5. | АРТИКУЛ



9.39.8.4. | АРТИКУЛ ДЛЯ БРЮК

ПОЛОТНА ГОТОВЫЕ КРАШЕНЫЕ



ОСНОВНОЕ ПОЛОТНО

Цвет чёрный.

39 | 201

СПОРТИВНЫЙ КОСТЮМ ВЕТРОЗАЩИТНЫЙ

9.30.4.3. | АРТИКУЛ ДЛЯ КУРТКИ



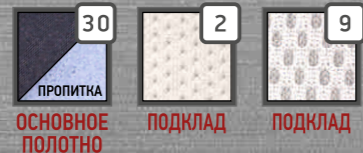
КАПЮШОН В ВОРОТНИКЕ



9.30.8.3. | АРТИКУЛ ДЛЯ БРЮК



ПОЛОТНА ГОТОВЫЕ КРАШЕНЫЕ



\*В спортивном костюме парадном и ветрозащитном возможно нанесение логотипов и надписей вышивкой, термоплёнкой или в виде шеврона.

Стр. 27 Цветовая карта

СПОРТИВНЫЙ КОСТЮМ УТЕПЛЁННЫЙ НА СИНТЕПОНЕ 100%, 200%, 300%

9.30.4.2. | АРТИКУЛ ДЛЯ КУРТКИ С ПРЯМЫМ НИЗОМ



ВИД СО СПИНЫ

9.30.4.2.1. | АРТИКУЛ ДЛЯ КУРТКИ С ОТРЕЗНЫМ ПОЯСОМ



ВИД СО СПИНЫ

9.30.4.2.2. | АРТИКУЛ ДЛЯ КУРТКИ С УДЛИНЁННОЙ СПИНКОЙ



ВИД СО СПИНЫ

9.30.8.2. | АРТИКУЛ ДЛЯ БРЮК



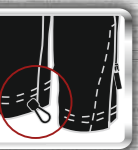
ПОЛОТНА ГОТОВЫЕ КРАШЕНЫЕ



ОСНОВНОЕ ПОЛОТНО

ПОДКЛАД

ВОЗМОЖНО ВСТАВИТЬ РЕЗИНКУ ПО НИЗУ БРЮК



Возможно добавить вставки и кокетку на предложенных моделях курток.

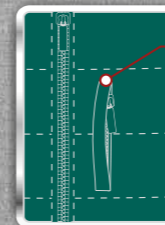
Стр. 27 Цветовая карта

ВЫБОР ЦВЕТОВ ГОТОВЫХ ПОЛОТЕН

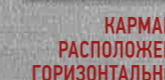
30 | 200 | 201 | 202 | 203 | 212 | 213 | 217 | 220 | 221 | 223 | 224 | 243

\*За дополнительную плату:

\*Возможно изготовить дополнительный нагрудный прорезной карман.



КАРМАН РАСПОЛОЖЕН ВЕРТИКАЛЬНО



КАРМАН РАСПОЛОЖЕН ГОРИЗОНТАЛЬНО

Входит в стоимость:

Возможно выбрать рисунок отстрочки куртки.



ПРЯМАЯ СТРОЧКА

СТРОЧКА НАПРАВЛЕННАЯ ВНИЗ

СТРОЧКА НАПРАВЛЕННАЯ ВВЕРХ

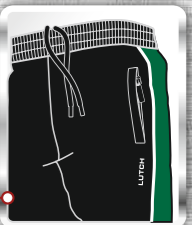
Возможно выбрать модель костюма со вставками или без, а брюки с лампасами. Также возможно вставить в швы отделочные канты.



МОДЕЛЬ БЕЗ ВСТАВОК



МОДЕЛЬ СО ВСТАВКАМИ И ОТДЕЛОЧНЫМ КАНТОМ



БРЮКИ С ЛАМПАСАМИ И ОТДЕЛОЧНЫМ КАНТОМ

Отстрочку на куртке можно выполнить нитками контрастного цвета.





КАК ПОДОБРАТЬ СВОЙ РАЗМЕР ОДЕЖДЫ

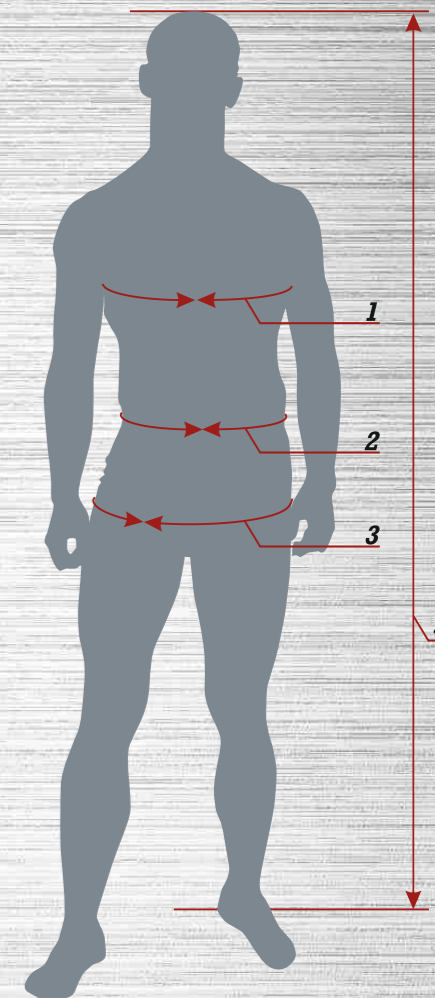
Для того, чтобы определить свой размер одежды, необходимо знать свой рост, обхват груди, обхват талии и обхват бёдер, затем найти эти значения в таблице размеров, представленной ниже. Измерения проводят горизонтально, с помощью сантиметровой ленты, на тонкое бельё.

Чтобы снять измерения, следуйте пошаговой инструкции:  
Шаг 1. Обхват груди измеряют в её самой широкой части.  
Шаг 2. Обхват талии измеряют в её самой узкой части.  
Шаг 3. Обхват бёдер измеряют в их самой широкой части.

Измерения в таблице размеров - это измерения тела, а не размеры деталей одежды.

Если Вы не можете выбрать между двумя размерами, но нравится более узкий крой - выберите меньший размер. Если любите вещи свободней - выберите больший размер.

Если при выборе поясных изделий (брюк, трусов и т.д), измерения соответствуют разным размерам, то для определения размера выбирайте значение по обхвату бёдер.



№1 ALL STAR

ФАМИЛИЯ

NAME

№1 RUBLENY

1234567890

№2 NEW YORK

1234567890

№2 RUBLENY

ФАМИЛИЯ

NAME

№3 ТРАКТОР

1234567890

№4 SHARKS

1234567890

№3 HELVETIKA

ФАМИЛИЯ

NAME

№5 АВАНГАРД

1234567890

№6 DUCKS

1234567890

№4 AGENCY

ФАМИЛИЯ

NAME

№7 АК БАРС

1234567890

№8 ДИНАМО

1234567890

№5 RUBRICA

ФАМИЛИЯ

NAME

№9 WASHINGTON CAPITALS

1234567890

№10 РОССИЯ

1234567890

Размер	Размер	Обхват груди, см 1	Обхват талии, см 2	Обхват бёдер, см 3	Рост, см 4
44	S	86-90	74-78	94-97	158-170
46	S	90-94	78-82	97-100	164-176
48	M	94-98	82-86	100-103	170-176
50	M	98-102	86-90	103-106	176-182
52	L	102-106	90-94	106-109	176-182
54	L	106-110	94-98	109-112	176-182
56	XL	110-114	98-102	112-115	182-188
58	XL	114-118	102-106	115-118	182-188
60	XXL	118-122	106-112	118-121	182-188
62	XXL	122-126	112-116	121-124	182-188
64	3XL	126-130	116-120	124-127	182-188



## НАШИ ПРЕДСТАВИТЕЛИ

### Магнитогорск

ИП Кидяев В.А.  
455036 Россия, Челябинская область, г.Магнитогорск,  
пр. Карла Маркса 164, ТЦ "Зори Урала"  
центральный вход, отдел "Спортивной атрибутики"  
Тел.: 89681211627, e-mail: [sebastian85@mail.ru](mailto:sebastian85@mail.ru) [sebastian85@mail.ru](mailto:sebastian85@mail.ru),  
страница вконтакте: <http://vk.com/id169629263>.

### Калуга

Магазин «ПЛЕЙ ОФФ»  
ИП Мироненко Юрий Михайлович  
248033, г. Калуга, ул. Генерала Попова, д.13  
тел. 8(4842)22-10-10  
e-mail: [mirv1982@yandex.ru](mailto:mirv1982@yandex.ru)

### Уфа

ИП Улямаев Р. Р.  
т./ф.: (347) 266-66-09  
e-mail: [ufalutch@yandex.ru](mailto:ufalutch@yandex.ru)

### Челябинск

Магазин "Мир хоккея"  
ИП "Жуков Дмитрий Юрьевич"  
ул. Салавата Юлаева, д. 17 В, ул. Салютная, д. 2  
т/ф: (351) 771-11-35, (351) 225-08-08  
[www.wh74.ru](http://www.wh74.ru) e-mail: [world\\_hockey@mail.ru](mailto:world_hockey@mail.ru)

### Минск

ООО «Спортдепо»  
Петров Владимир Владимирович  
220131 Минск  
ул.Гало, д.148,корп.1, комн.9  
e-mail: [sportdepo2018@mail.ru](mailto:sportdepo2018@mail.ru)  
тел. +375-293-702-432

### USA

+1 (949) 305-9978 Diversified Intl, LLC  
23362 Madero, Suite M, Mission Viejo, CA 92691  
[info@lutchusa.com](mailto:info@lutchusa.com)  
Customer Service Hours (Pacific Time) M-F: 9 AM to 4:00 PM  
[www.lutchusa.com](http://www.lutchusa.com)

### Хабаровск

ООО "Хоккейный центр"  
ул. Лермонтова, д.51  
т./ф.: (4212) 427-878

### Архангельск

ООО "Экипировка-центр" 163000, Архангельская область  
г. Архангельск, Обводный канал 12 оф 502  
Тел.: +79657347627  
e-mail: [arhluch@mail.ru](mailto:arhluch@mail.ru), [stolbowa.anya@yandex.ru](mailto:stolbowa.anya@yandex.ru)  
страница в контакте: <https://vk.com/ekipirovkacentr>

### Тюмень

ИП Долинский С.И.  
г.Тюмень, ул.Минская 67  
Центр хоккейной подготовки  
[ljkbycrbq@mail.ru](mailto:ljkbycrbq@mail.ru)

### Калининград

Магазин "КонькоFF&PRO"  
ИП Персиянов Александр  
236000 Калининград  
ул. Горького 87 "Дворец Спорта"  
сайт: [www.konkoff.pro](http://www.konkoff.pro)  
e-mail: [kaliningrad129@mail.ru](mailto:kaliningrad129@mail.ru)  
тел. 8 906 237 25 59

### JAPAN

+81 48-666-5535  
2-16-8-201, Yoshinocho, Kita-ku,  
Saitama-shi, Saitama, Japan 331-0811  
[info@sksaitama.net](mailto:info@sksaitama.net) [www.sksaitama.net](http://www.sksaitama.net)

